



*«Не советуй удобное, советуй лучшее»  
Солон, древнегреческий философ*

# Налоговое планирование

**Андрей Хорунжий**  
**Управляющий Партнер**  
**Группы МинТакс,**  
**Вице-Президент ОО ПНК РК**



**Min Tax**



# НАЛОГОВОЕ ПЛАНИРОВАНИЕ, ЭТО -

## Налоговое планирование это:

1. деятельность **органов государственной власти** по определению на заданный временной период экономически обоснованного размера поступлений налогов в соответствующий бюджет **посредством принятия налогового законодательства**

Целью налогового планирования **государства** на макроуровне является оптимальное финансовое обеспечение расходных статей бюджетов всех уровней в рамках реализации экономической, финансовой, социальной и налоговой политики государства

2. деятельность **налогоплательщика** по определению на заданный временной период экономически обоснованного размера налогов, подлежащих уплате конкретным хозяйствующим субъектом

Целью налогового планирования **налогоплательщика** является законодательно установленное оптимальное исполнение налоговых обязательств, направленное на устойчивое развитие бизнеса и его прибыльности





## Налоговое законодательство

**КОНСТИТУЦИЯ РЕСПУБЛИКИ КАЗАХСТАН**  
(статья 35):

**«Уплата **законно установленных** налогов, сборов и иных обязательных платежей является долгом и обязанностью каждого.»**

**НАЛОГОВЫЙ КОДЕКС**

**НПА, установленные нормами Налогового кодекса**

**МЕЖДУНАРОДНЫЕ ДОГОВОРЫ**



**Min Tax**

Тел.: +7 (727) 293-81-54/59 <http://mintax.kz>



## **Принципы налогообложения**

- 1. Обязательности налогообложения**
- 2. Определенности налогообложения**
- 3. Справедливости налогообложения**
- 4. Добросовестности налогоплательщиков**
- 5. Единства налоговой системы**
- 6. Гласности налогового законодательства  
Республики Казахстан**







# Развитие налоговой системы

## Становление

Закон «О налогах и других обязательных платежах в бюджет» от 24 апреля 1995 года



## Кодификация

I Налоговый кодекс от 12 июня 2001 года



## Изменение налоговой нагрузки

II Налоговый кодекс от 10 декабря 2008 года



## Упрощение

III Проект изменений  
Новый Налоговый кодекс с 1 января 2018 года



1995 г.

2002 г.

2009 г.

Настоящее время

Период 6 лет

Период 8 лет

Период 9 лет

время



# Основные изменения в новом Налоговом кодексе

## Идеология

- ✓ Принцип добросовестности
- ✓ Неясности толкуются в пользу налогоплательщика
- ✓ Отмена санкции при отзыве разъяснений
- ✓ Структура. Персонализация разделов: каждая категория - свой раздел
- ✓ Принятие поправок до 1 июля одним законом

## Стимулирование (Модернизация)

- ✓ МСБ и АПК
  - сохранение текущих режимов, введение режима фиксированного вычета
- ✓ Недропользование
  - альтернативный налог на недропользование, арендные платежи для горнорудного сектора, снижение НДС для глубоких месторождений и олова, отмена бонуса коммерческого обнаружения, Отмена НДС для ГМК, введение НРМ прямого действия
- ✓ Финансовый сектор
  - Налогообложение дисконта коллектора по факту, Изменение порядка налогообложения по страхованию, Пониженный КПП для фондового рынка
- ✓ Реальный сектор
  - НДС-льгота для автопроизводителей, Льгота по КПП для лизинга
- ✓ СЭЗы и Инвестиционные приоритетные контракты
  - модернизация льгот

## Администрирование

- ✓ Сохранение порога по НДС (30 тыс. МРП, 68 млн. тенге)
- ✓ Снижение срока исковой давности для МСБ с 5 до 3 лет.
- ✓ Трехвекторное администрирование: красная зона – контроль, желтая зона – оказание помощи, зеленая зона – отсутствие контроля.
- ✓ Сокращение оснований налоговых проверок
- ✓ Применение контрольного счета НДС на добровольной основе
- ✓ Международные рекомендации против отмывания капитала (BEPS) (Контроль офшоров)



# Идеология нового Налогового кодекса

1

Все неясности и неточности **толкуются в пользу налогоплательщика**

2

**Отмена штрафа и пени**, если налоговые органы **неправильно разъясняют** Налоговый кодекс

3

Усиливается требование **к обоснованности доначислений**

4

Больше времени бизнесу для изучения изменений в Налоговый кодекс (поправки принимаются **не позднее 1 июля**)

5

Отмена многочисленных поправок (**запрет** на внесение изменений **сопутствующими законами**)

6

**Новая структура.**  
Персонализация разделов: каждая категория охвачена **своим разделом**



**Min Tax**

Тел.: +7 (727) 293-81-54/59 <http://mintax.kz>



## Налоговое планирование бизнеса

Право



Бухгалтерский  
учет



Налоги

**Вывод:**

**Юридическое оформление бизнеса, в том числе, совершаемых сделок, – основа налоговой нагрузки налогоплательщика**







## **Основополагающие принципы налогового планирования**

- 1. Соблюдение законодательства РК**
- 2. Командный подход**
- 3. Квалификация специалистов**
- 4. Ориентированность бизнеса на финансовый результат. Прозрачность бизнес - процессов по организации учета**





## Соблюдение законодательства РК

1. Применение преференций, установленных для отдельных видов деятельности, операций, субъектов бизнеса
2. Правильный выбор методов налогового учета в тех случаях, когда выбор налогоплательщика установлен налоговым законодательством (НДС, административные расходы, долгосрочные контракты и т.д.)
3. Правильный выбор вида сделки (например: лизинг или аренда)
4. Анализ контрагента (юрисдикция, лжепредприятие, бездействующее предприятие)
5. Правильность оформления сделки и отражения в учете





## Примеры льгот по налогам, которые можно учитывать при налоговом планировании

НАЛОГ	ЛЬГОТЫ
КПН	СЭЗ по видам деятельности – уменьшение налога (УН) на 100%; Производители сельхозпродукции (СХП) – УН на 70%; Инвестиционные преференции - ускоренный вычет стоимости объектов преференций
СН	Производители СХП – УН на 70%
НДПИ	Нет льгот. УН только для УВС, реализуемых в РК для использования в СПН
НСП	Нет льгот
ННИ	СЭЗ по видам деятельности – ставка 0%; Производители СХП – УН на 70%
НДС	Производители СХП – УН на 70%
Акциз	Нет льгот
Таможенная пошлина	Нет индивидуальных льгот. Есть льготы по назначению товаров и СЭЗ



## Льготы в новом Налоговом кодексе

### Модернизация

Отмена сбора с аукционов и платы за пользование судоходными водными путями

Стимулирование активности малого бизнеса: снижение ставки лицензионного сбора в зависимости от категории городов

### Отмена неэффективных льгот по НДС

Нормы, противоречащие ВТО

Лотерейные билеты

Услуги нотариусов и адвокатов

Знаки почтовой оплаты (импорт и внутренняя реализация)

Реализация золота и платины (для заводов)

Игровые автоматы без выигрышей, персональных компьютеров, бильярд

Игровые дорожки, картинг







# Льготы в новом Налоговом кодексе

## Отмена неэффективных льгот по НДС

Нормы противоречащие ВТО

Лоторейные билеты

Услуги нотариусов

Знаки почтовой оплаты

Реализация золота и платины

Сдача в аренду жилья

Игровые автоматы, бильярд

Игровые дорожки, картинг

## Модернизация льгот 3.0

Было: смешивание основных и неосновных доходов.  
Будет: отдельный учет (СЭЗ)

Было: льгота по земельному и имущественному налогам – привязка к доходам, будет с момента регистрации (СЭЗ)

Продление режима экстерриториальности до 2028 года (СЭЗ)

Снижение порога для льготы по социальному налогу (СЭЗ)

Пониженная ставка КПН для фондового рынка

Отмена обложения «воздуха» при переуступке

Отмена сбора с аукционов и платы за пользование судоходными водными путями

Стимулирование активности малого бизнеса: снижение ставки лицензионного сбора в зависимости от категории городов



## **Порог по НДС в новом НК**

**Сохраняется действующее минимальное пороговое значение для постановки на учет по НДС**

**30 000 МРП**

**Отменяется предусмотренное в настоящее время поэтапное снижение порога для постановки на учет по НДС:**

**с 2018 г. – до 25 000 МРП (53,0 млн. тенге);**

**с 2019 г. – до 20 000 МРП (42,4 млн. тенге);**

**с 2020 г. – до 15 000 МРП (31,8 млн. тенге).**

**! Налогоплательщик вправе принять самостоятельное решения для не постановки на учет по НДС при не достижении оборотов пороговому значению**



**Min Tax**

**Тел.: +7 (727) 293-81-54/59    <http://mintax.kz>**



# Исключаются льготы по НДС

## **Исключены льготы по НДС:**

- **услугам, осуществляемым уполномоченными госорганами, в связи с которыми взимается госпошлина;**
- **услугам игровых автоматов без выигрышей, персональных компьютеров, игровых дорожек, картинга, бильярдного стола;**
- **реализации государственных знаков почтовой оплаты;**
- **импорт почтовых марок (кроме коллекционных);**
- **реализации лотерейных билетов;**
- **имущества, выкупленного для государственных нужд в соответствии с законодательством Республики Казахстан;**
- **реализации аффинированных драгоценных металлов – золота, платины, изготовленных из сырья собственного производства;**
- **услуг нотариусов и адвокатов.**



## Альтернативная мера стимулирования для СХТП, с/х переработчиков и СПК

В связи с требованиями ВТО с 1 января 2018 года положения, предусматривающие для СХТП, с/х переработчиков и СПК уменьшение на 70% исчисленного НДС будут исключены

В качестве альтернативной меры стимулирования СХТП, с/х переработчиков и СПК предусмотрен дополнительный зачет НДС

	Как есть	Как будет
Формула	$\text{НДС к упл} = \text{НДС с об} - \text{НДС раз зач}$  $\text{НДС к упл для СХТП} = (\text{НДС к упл} - \text{НДС прев}) * 30\%$	$\text{НДС к упл} = \text{НДС с об} - \text{НДС раз зачет} - \text{НДС доп зач}$ $\text{НДС доп зач} = (\text{НДС с об} - \text{НДС раз зач} - \text{НДС прев}) * 70\%$
Пример	НДС с об – 200      НДС раз зачет – 50      НДС прев – 20	
Расчет	$\text{НДС к упл} \quad 200 - 50 = 150$  $\text{НДС к упл для СХТП} \quad (150 - 20) * 30\% = 39$	$\text{НДС доп зач} \quad (200 - 50 - 20) * 70\% = 91$  $\text{НДС к упл} \quad 200 - 50 - 91 = 59$
Разноска на л/с	Превышение (-20) Начислено 150 Уменьшено 91 (130-39) Сальдо 39 (150-20-91)	Превышение (-20) Начислено 59 Уменьшено 0 Сальдо 39 (59-20)





# Возврат НДС из бюджета

## Сегодня:

возврат НДС по оборотам, облагаемым по «0» ставке:

экспорт товаров

международные перевозки

реализация ГСМ, осуществляемой аэропортами

реализация товаров на территорию СЭЗ

реализация аффинированного золота

## Новый Налоговый кодекс вводит дополнение:

Альтернативный вариант возврата НДС с применением **контрольного счета НДС**

Осуществлять возврат дебетового НДС по приобретенным товарам **внутри страны** налогоплательщикам, не имеющим обороты, облагаемые по «0» ставке

Перечень таких товаров утверждается постановлением Правительства РК



**Min Tax**

Тел.: +7 (727) 293-81-54/59 <http://mintax.kz>



## Контрольный счет НДС

Открывается в банках второго уровня для учета движения сумм НДС

### Приход

с расчетного счета самого  
налогоплательщика

с контрольного счета НДС  
покупателя

**Контрольный  
счет НДС**

### Расход

в бюджет в счет уплаты НДС  
(включая НДС на импорт  
и за нерезидента)

на контрольный счет  
поставщика

- Перечисление только безналичным расчетом
- Возможность выставления инкассовых распоряжений органами государственных доходов на взыскание налоговой задолженности

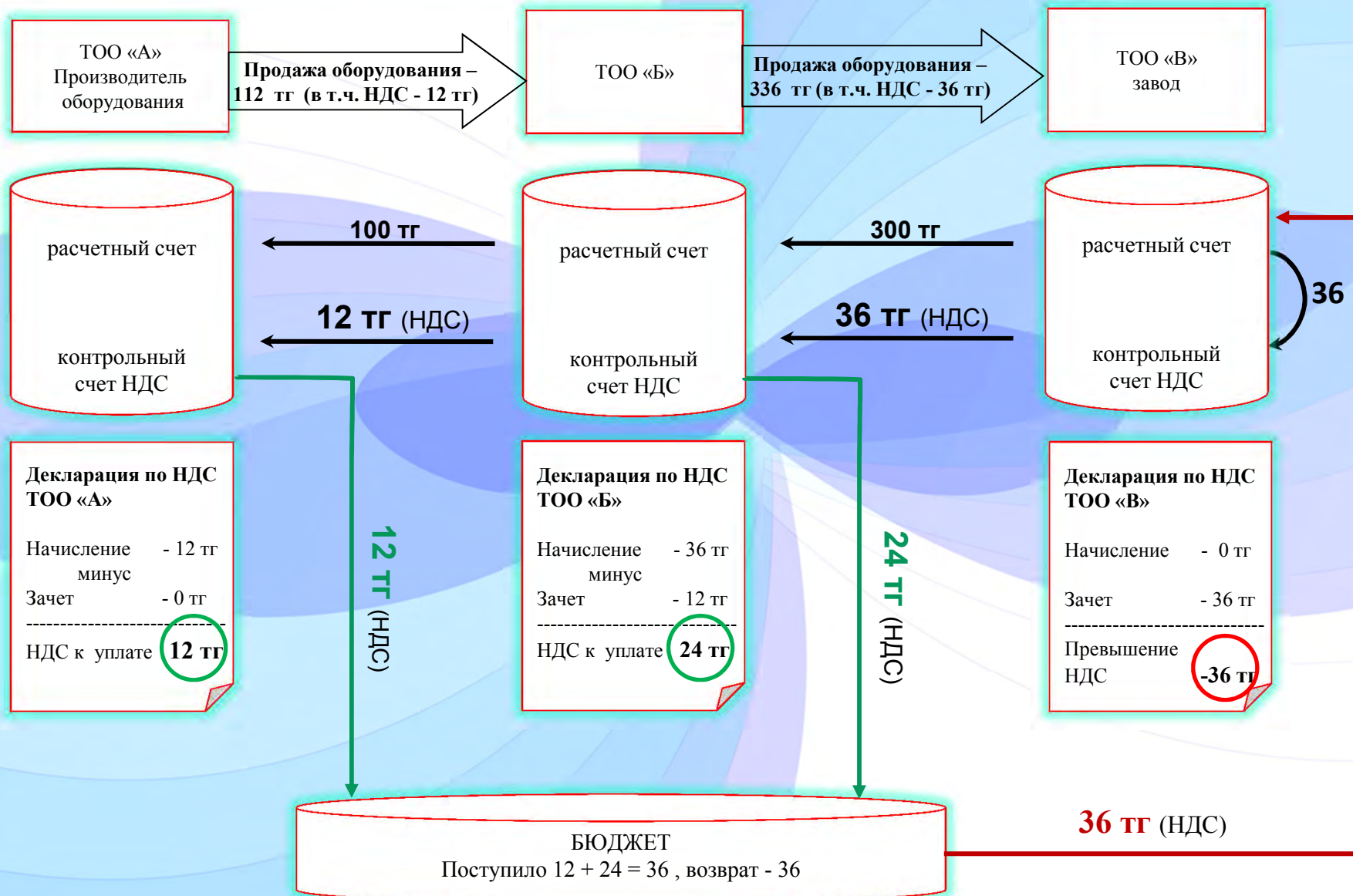


**Min Tax**

Тел.: +7 (727) 293-81-54/59 <http://mintax.kz>



# Движение денег на контрольных счетах НДС





# Применение контрольного счета НДС

1. Возможность открытия контрольного счета НДС в любом банке второго уровня
2. Заполнение налогоплательщиком при расчете с поставщиками двух платежных поручений:
  - на оплату собственно стоимости товаров
  - на перечисление НДС
3. Уплата в бюджет исчисленного НДС производится налогоплательщиком со своего контрольного счета НДС по результатам представленной декларации
4. Оплата неплательщиками НДС на расчетный счет поставщика, который самостоятельно пополнит свой контрольный счет НДС
5. Налоговый учет – по методу начисления
6. Применение ЭСФ по всей цепочке движения товара





## **Особенности проведения проверки по возврату НДС у налогоплательщиков, применяющих контрольный счет НДС**

**Проводится проверка движения денег по контрольным счетам НДС и уплаты НДС по всей цепочке поставки товара**

**Проводится сверка между данными ЭСФ, контрольных счетов НДС, декларации по НДС и лицевых счетов**

**Аналитический отчет «Пирамида по поставщикам» всех уровней НЕ ФОРМИРУЕТСЯ**

**Срок возврата НДС - 15 рабочих дней с момента получения требования на возврат НДС**

**(в настоящее время 55 рабочих дней - доля 0% ставки более 70%,  
155 календарных дней - доля 0% ставки менее 70%)**



# Контрольный счет налога на добавленную стоимость

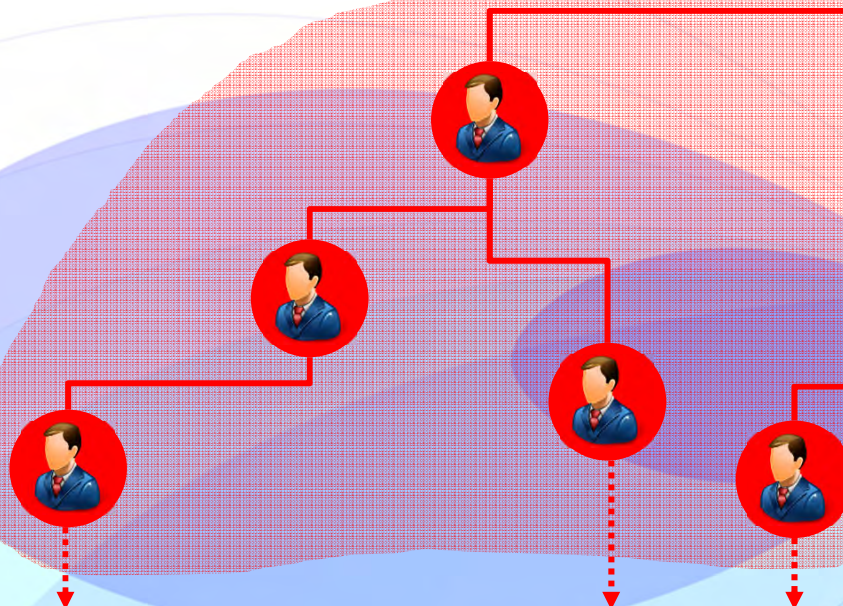


Расчеты с поставщиками  
ТРАДИЦИОННЫЙ

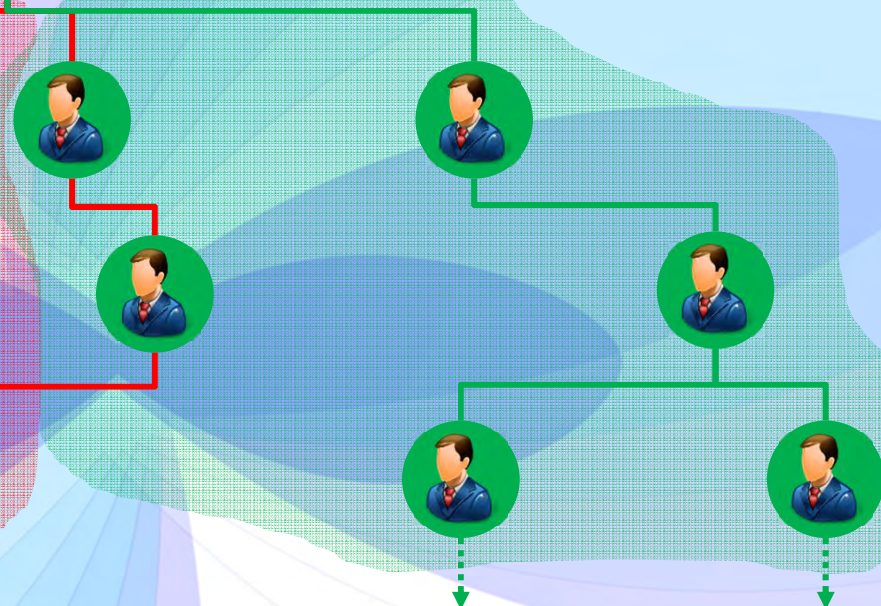
ЭКСПОРТЕР/  
ПРОИЗВОДИТЕЛЬ



Расчеты с поставщиками  
ЧЕРЕЗ КОНТРОЛЬНЫЙ  
СЧЕТ НДС



- срок проверки 55 рабочих дней/155 дней
- «Пирамида по поставщикам» всех уровней
- низкая эффективность возврата



- срок проверки 15 рабочих дней
- возврат дебетового сальдо (по перечню товаров)
- «Пирамида по поставщикам» не формируется
- точечный возврат

- Выстраивание цепочки поставок с использованием контрольного счета НДС
- Высвобождение ресурсов КГД на проведение проверок



## Преимущества возврата НДС с применением контрольного счета НДС

- ✓ **Сокращение сроков возврата НДС**
- ✓ **Сокращение мошеннических схем с использованием фиктивных счетов-фактур**
- ✓ **Поддержка производителей РК путем возврата дебетового НДС по приобретенным внутри РК товарам**
- ✓ **Повышение рейтинга «Doing Business»**







## Налогообложение Недропользователей в новом НК

1

Отмена налога на сверхприбыль для ГМК

2

Отмена **бонуса коммерческого обнаружения**

3

**Альтернативный налог недропользователя.** Вместо НДС, исторических затрат, рентного налога и налога на сверхприбыль. Добровольный выбор. Распространяется на сверхглубокие и морские месторождения (до 50 \$ – 0%, до 60 \$ – 6%, до 70 \$ – 12%, до 80 \$ – 18%, до 90 \$ – 24%, свыше 90 \$ – 30%)

4

Введение арендных платежей. **Прогрессивная** ставка на этапе разведки (15-60 МРП за 1 блок - 2 кв. км). **Равномерная** ставка на этапе добычи (450 МРП за 1 кв. км)

5

Освобождение от КПП у источника выплаты **дивидендов и прироста стоимости недропользователя.** Условие: переработка более 35% добытого сырья (2018г.), 40% (2019г.), 50% (2020-2021г.), 70% (с 2022г.). (Вся прочая экономика сегодня и в проекте кодекса освобождена от уплаты)

6

Освобождение от КПП у источника выплаты **прироста стоимости при реализации акций, долей участия недропользователя.** Условие: переработка более 35% добытого сырья (2018г.), 40% (2019г.), 50% (2020-2021г.), 70% с 2022 года. (Вся прочая экономика сегодня и в проекте кодекса освобождена от уплаты)





## Налогообложение Недропользователей в новом НК

8

**Дополнительный критерий** для пониженных ставок **НДПИ**  
(для **глубоких** месторождений)

9

**Самостоятельное** применение пониженных ставок **НДПИ**.  
Уведомительный порядок. Сейчас по ПП РК

10

Расходы на разведку до начала добычи можно будет учесть в другом контракте, где началась добыча (**амортизация 25%**). Сейчас в случае неудачной разведки расходы в налогах не учитываются

11

При реализации газа Национальному оператору доход определяется не по утвержденной цене, а по **фактической цене** реализации

12

Когда, мировые цены опускаются ниже себестоимости, то при экспорте нефти доход брать не по себестоимости, а по **цене реализации**

13

Снижение ставки НДПИ по **олову** с 6% до 3% (сегодня нет производства)

14

Отмена платежа по возмещению исторических затрат по лицензиям на ТПИ



## Вычеты по КПН у недропользователей в новом НК

### ТЕКУЩАЯ СИТУАЦИЯ

Спорные ситуации по вычетам в части передачи недропользователем ликвидационного фонда

Отсутствует регламентация отнесения на вычеты накопленной суммы расходов на геологоразведку при выделении части контрактной территории

Необходимость стимулирования геологоразведки

Необходимость уточнения порядка вычета расходов недропользователя на обучение казахстанских кадров

### Проект НК

Такие средства ликвидационного фонда у получившего недропользователя не будут включаться в совокупный годовой доход и не будут подлежать отнесению на вычеты

Такая сумма будет определяться по удельному весу прямых расходов, приходящихся на такую выделяемую часть участка разведки, в общей сумме прямых расходов, произведенных недропользователем до момента выделения по соответствующему контракту на разведку

Недропользователю будет предоставлено право частично компенсировать расходы на разведку за счет доходов от контрактов на добычу путем отнесения на вычеты образуемой группы амортизируемых активов но не выше 25%

Расходы, понесенные на обучение казахстанских кадров, не являющихся работниками недропользователя, будут относиться на вычеты в пределах сумм, установленных контрактом на недропользование, на обучение собственных работников – в общем порядке, установленном Налоговым кодексом



Min Tax

Тел.: +7 (727) 293-81-54/59 <http://mintax.kz>



# Налог на добычу полезных ископаемых

## ТЕКУЩАЯ СИТУАЦИЯ

Необходимость уточнения порядка определения коэффициента баррелизации нефти

Споры в части исчисления НДС на нефть в связи с передачей (переходом) права недропользования

Необходимость уменьшения административной нагрузки на бизнес

Применение плановых показателей для расчета НДС в части ТПИ

## ПЛАНИРУЕТСЯ

Уточнен порядок определения коэффициента баррелизации нефти

В рамках одного контракта на недропользование применяется ставка налога на добычу полезных ископаемых, соответствующая заявленному общему годовому объему добычи по такому контракту на недропользование, независимо от факта передачи (перехода) права недропользования

Исключено требование о представлении недропользователем в налоговый орган справки о планируемых объемах добычи нефти на предстоящий год. Такие сведения будут предоставляться уполномоченным органом в области углеводородов

Исчисление НДС на ТПИ будет производиться исходя из фактического содержания полезных ископаемых в облагаемом объеме погашенных запасов минерального сырья

### Ожидаемый результат:

Исключение спорных вопросов при исчислении рентного налога на экспорт.

Обеспечение полноты уплаты подписного бонуса





# Налог на сверхприбыль

## ТЕКУЩАЯ СИТУАЦИЯ

Необходимость совершенствования  
механизма исчисления налога на  
сверхприбыль

## Проект НК

Валовый годовой доход для целей исчисления налога на сверхприбыль по доходам от прироста стоимости, выбытия фиксированных активов и корректировки расходов на геологоразведку определяются в размере полной стоимости реализации, передачи и выбытия активов;

Исключено право отнесения на вычеты расходов по усмотрению недропользователя частично или полностью в текущем или любом последующем налоговом периоде.



Min Tax

Тел.: +7 (727) 293-81-54/59 <http://mintax.kz>





# Производственный сектор в новом НК

Проект

Замена НДС - льготы по свободному складу на **специальные инвестиционные контракты (СИК)**.

Освобождение от НДС:

1. **импорта** сырья и/или материалов, а также сырья и (или) материалов в составе товара, произведенного в рамках **специального инвестиционного контракта**;
2. **товаров**, произведенных в рамках **специального инвестиционного контракта**;
3. передачи имущества в **финансовый лизинг**.

1

2

Продление льготы по **КПН** сумм вознаграждений от операций **по лизингу**





# Инвестиционные проекты

1

Предоставление **льгот по КПП** действующим предприятиям, реализующим проекты по **модернизации и реконструкции**, на срок не более **3 лет** с момента ввода основных средств, если инвестиции **не менее 5 млн. МРП**;

2

**Исключение** требований по дате регистрации компании и по соотношению доходов **90/10** (введение **раздельного учета** доходов и расходов)

3

**Сохранение** инвестиционных налоговых преференций, которые применяются **без заключения контракта** с уполномоченным органом

4

Исключение инвестиционных **стратегических проектов** как вид инвестиционных проектов, с **сохранением льгот** для заключенных до 2015 года контрактов



**Min Tax**

Тел.: +7 (727) 293-81-54/59 <http://mintax.kz>



# Налогообложение СЭЗ

	Действующий порядок	Предлагаемый порядок	Результат
Для всех СЭЗ	Условие по соотношению доходов «90/10» для применения льгот КПП, налогов на имущество и землю	Замена условия на ведение <b>раздельного учета</b> доходов и расходов от льготированной и другой деятельности.	Налогоплательщики <b>применяют льготы</b> с начала деятельности <b>по факту</b> осуществления приоритетных видов деятельности
	Привязка льгот по налогу на имущество и земельному налогу к использованию объектов в <b>производстве</b>	Предоставление льгот <b>с момента регистрации</b>	
Для СЭЗ «ПИТ»	Режим экстерриториальности и действует до <b>2018</b> года	Продление режима экстерриториальности и на срок до <b>2028</b> года	Позволит участникам осуществлять деятельность вне территории СЭЗ
	Условия для применения льготы по социальному налогу «-расходы на оплату труда <b>не менее 50% СГД</b> »	Замена на условие «- соотношение ФОТ к общей сумме <b>расходов как 70/100</b> »	Расширяет возможность пользоваться льготой





## Режим роста для АПК

### Единый земельны й налог

1. Отмена социального налога за главу, членов и работников КФХ
2. Исключение ограничения для плательщиков НДС по применению СНР
3. Разрешение на осуществление прочих видов деятельности с ведением раздельного учета

### Режим для СХТП

1. Отмена льгот по НДС, противоречащих требованиям ВТО
2. Исключение ограничения для аффилированных лиц
3. Введение пониженной ставки НДС для производителей сельскохозяйственной продукции и переработчиков сельскохозяйственного сырья



**Min Tax**

Тел.: +7 (727) 293-81-54/59 <http://mintax.kz>





## Режим роста для МСБ и АПК

### Текущие режимы

Патент

Упрощенная  
декларация

отсутствует

Общеустанов-  
ленный режим

### Специальные режимы в новом НК

Патент

Упрощенная  
декларация

**Режим  
фиксированного  
вычета  
(режим роста)**

Общеустанов-  
ленный режим

1. Снижение ставки с 2% до 1% (отмена социального налога)
2. Ограничение видов деятельности с 2020 года

1. Установление единого размера доходов и численности работников для ЮЛ и ИП

1. Переход на определение налоговой базы как разницы между доходами и расходами
2. Право выбора режима
3. Повышенный верхний порог
4. Фиксированный вычет на 3 года при отсутствии документального подтверждения
5. Вычет в размере 50% от ФОТ
6. Премия за подтвержденные расходы
7. Дополнительный вычет на заработную плату бухгалтера
8. Ускоренная амортизация
9. Упрощенный стандарт налогового учета



## Налогообложение контролируемой иностранной компании





## Порядок определения КИК

**КИК - юридическое лицо-нерезидент или иная иностранная форма организации предпринимательской деятельности:**

- ✓ **25 и более % акций или доли участия в КИК принадлежат резиденту; и**
- ✓ **КИК или ПУ КИК зарегистрированы в государстве с льготным налогообложением; или**
- ✓ **эффективная ставка КИК составляет менее 10%; или**
- ✓ **эффективная ставка ПУ КИК составляет менее 10 %.**







## Освобождения от налогообложения

- ✓ при косвенном участии в КИК через другого резидента;
- ✓ при косвенном участии в КИК через лицо, не являющееся контролируемым лицом;
- ✓ если финансовая прибыль ПУ КИК облагалась налогом на прибыль в государстве, в котором зарегистрирована КИК, создавшая ПУ, по эффективной ставке 20 и более % - для КПН / 10 и более % - для ИПН;
- ✓ если финансовая прибыль КИК или ПУ КИК облагалась налогом в государстве, в котором зарегистрировано контролируемое лицо, через которого резидент косвенно владеет долями участия в КИК, по эффективной ставке 20 и более % - для КПН / 10 и более % - для ИПН;
- ✓ если финансовая прибыль КИК или ПУ КИК, которые зарегистрированы в государстве с льготным налогообложением, облагалась налогом на прибыль по эффективной ставке 20 и более % - для КПН / 10 и более % - для ИПН





## **Заявление об участии в КИК**

### **Кто обязан подавать заявление?**

**Физическое лицо-резидент или юридическое лицо-резидент, владеющее прямо, косвенно или конструктивно долями участия (акциями) в КИК**

### **Когда необходимо подавать заявление об участии в КИК?**

- ✓ **Не позднее 60 рабочих дней с момента возникновения/изменения/прекращения участия в КИК**
- ✓ **При владении долями участия (акциями) в КИК до 1.01.2018 года – до конца 2018 года**
- ✓ **В последующие периоды - не позднее 31 марта года, следующего за отчетным налоговым периодом**





## Всеобщее декларирование доходов и имущества физических лиц

- ✓ **Поправки по вопросам декларирования доходов и имущества физических лиц с 01.01.2020 г. предусматривают:**
  - **Определение видов деклараций, круга лиц, представляющих декларации, порядка и сроков их представления**
  - **Введение дополнительных налоговых вычетов (для многодетных семей, на обучение, в виде расходов на оплату вознаграждения по ипотечным жилищным займам во всех банках)**
  - **Введение обязанности налоговых агентов (Приложение к декларации по ИПН в разбивке по каждому физическому лицу, выдача справки о доходах ФЛ)**
  - **Переход лиц, занимающихся частной практикой (нотариусы, адвокаты, судoisполнители, профмедиаторы) на порядок налогообложения «доходы минус расходы» с установлением обязанности по ведению учетной документации, в т.ч. по расходам**
  - **Обязанности уполномоченных госорганов представлять информацию в органы КГД по ФЛ**
  - **Процедуру возврата превышения по ИПН**
  - **Определение дохода ФЛ, подлежащего налогообложению, косвенным методом**



## Кто подлежит декларированию

- Совершеннолетние граждане Казахстана
- Оралманы и лица, имеющие вид на жительство
- Несовершеннолетние лица - при наличии зарегистрированного на них имущества
- Иностранцы - при наличии на территории Казахстана имущества или получении доходов из казахстанских источников, подлежащих обложению самостоятельно (не у источника выплаты)







# СИСТЕМА ДЕКЛАРИРОВАНИЯ

**Первый этап – фиксация факта наличия имущества физических лиц на 31 декабря года, предшествующего году вхождения в систему декларирования *(разово)***

**Второй этап – декларирование доходов за год и факта приобретения или реализации имущества *(ежегодно)***





## Декларация об активах и обязательствах («входная»)



наличные денежные средства (до 500 МЗП),  
банковские депозиты в зарубежных банках



недвижимость, в том числе земельные участки



транспортные средства



ценные бумаги, доли участия, пай в инвест. фондах



долевое участие в жилищном строительстве



задолженность других лиц перед физическим лицом,  
физического лица перед другими лицами



Min Tax

Тел.: +7 (727) 293-81-54/59 <http://mintax.kz>



## Декларация о доходах и имуществе («ежегодная»)

**Предусмотрено 2 формы декларации о доходах и имуществе (ежегодная):**

- 1) краткая декларация о доходах и имуществе (без приложений и без показателей)**
- 2) расширенная декларация о доходах и имуществе (с приложениями)**







## Краткая декларация о доходах и имуществе («очередная»)

Краткая декларация о доходах и имуществе **(на 1 листе)** предназначена для лиц, которые в течение отчетного календарного года:

- не получали доход либо получали только заработную плату, пенсию, стипендию
- не являлись госслужащими, депутатами, судьями, крупными участниками банка, индивидуальными предпринимателями, частными нотариусами, частными судебными исполнителями, адвокатами, профессиональными медиаторами
- не приобретали, не отчуждали, не получали безвозмездно имущество, подлежащее государственной регистрации
- не предоставляли налоговому агенту заявление на уменьшение облагаемого дохода у источника выплаты на предварительную сумму прочих вычетов







## Декларация о доходах и имуществе («ежегодная»)

### Подлежат отражению:

- доходы, в т.ч. доходы индивидуального предпринимателя, частного нотариуса, адвоката, частного судебного исполнителя, медиатора
- налоговые вычеты
- имущество, права или сделки по которому подлежат государственной регистрации (в случае приобретения, в т.ч. безвозмездного получения или отчуждения)
- расходы на приобретение недвижимости, транспорта, ценных бумаг, доли участия, инвестиционного золота, производных финансовых инструментов. Лица, уполномоченные на выполнение государственных функций, и их супруги обязаны декларировать также источники таких расходов (собственные средства, заемные средства, безвозмездно полученные средства)





## Расширение перечня налоговых вычетов

**В качестве социальных вычетов для физических лиц предусмотрены налоговые вычеты:**

- ✓ для многодетных семей в размере - 24 МЗП
- ✓ на оплату мед. услуги + добровольное мед. страхование (10 МЗП в год)
- ✓ на оплату обучения - 10 МЗП
- ✓ на оплату вознаграждения по банковским займам – 10 МЗП



## Налоговые вычеты с 01 января 2020 г.

доходы налоговые вычеты	Доход работника	Доход по ГПХ и др. от налогового агента	Дивиденды, вознагражде- ния, выигрыши	Стипендии	Пенсионные выплаты	Страховые выплаты	Доход ИП в общесу- ст. режиме	Доход ЧП (нотариусы, адвокаты и т.п.)	Имущ. и прочие доходы
12 МЗП	+	+	+	+	+	+	+	+	+
75 МЗП для инвалидов, участников ВОВ, усыновителей	+	+	+	+	+	+	+	+	+
ОПВ	+	+	+	+	+	+	+	+	+
ФОМС (2% от дохода)	+	+	+	+	+	+	+	+	+
для многодетных родителей (24 МЗП в год)	+						+	+	+
мед. услуги + добровольное мед. страхование (10 МЗП в год)	24 МЗП	+					+	+	+
вознаграждение по кредитам (10 МЗП в год)		+					+	+	+
добровольные пенс. взносы		+					+	+	+
на обучение (10 МЗП в год)		+					+	+	+

24 МЗП - предусмотрено с 01.01.2020 года

## Сроки представления деклараций

Как есть	Как будет
<ul style="list-style-type: none"><li>не позднее <b>31 марта</b></li></ul>	<ul style="list-style-type: none"><li>не позднее <b>15 июля</b> года – на <b>бумажном</b> носителе</li></ul>
	<ul style="list-style-type: none"><li>не позднее <b>15 сентября</b> – в <b>электронном</b> виде</li></ul>







## **Проблемные вопросы применения налоговых вычетов**

**Налоговые агенты должны нести ответственность по правильности применения налоговых вычетов, в том числе дополнительных:**

- ✓ **условие применения налоговых вычетов только у одного налогового агента**
- ✓ **проверка достоверности подтверждающих документов**
- ✓ **соблюдение совокупного предела налоговых вычетов по всем налоговым агентам**
- ✓ **своевременность предоставления физическим лицом подтверждающих документов**

**С 01.01.2020 года увеличивается количество налоговых вычетов (на обучение -10 МЗП, на вознаграждение по кредитам – 10 МЗП, для многодетных семей – 24 МЗП)**





## Предварительная сумма прочих вычетов

- **Предварительная сумма прочих вычетов определяется физическим лицом как планируемая сумма прочих вычетов за календарный год, в размере, не превышающем 24-кратный МЗП. Физическое лицо указывает такую сумму в заявлении установленной формы и предоставляет его работодателю**
- **Работодатель уменьшает облагаемый доход на предварительную сумму прочих налоговых вычетов на основании заявления физического лица без подтверждающих документов**
- **По окончании календарного года предварительная сумма должна быть документально подтверждена при применении физическим лицом прочих вычетов в декларации о доходах и имуществе**



## Механизм по налоговым вычетам с 01.01.2020 г.

Годовой доход физического лица = 1 500 000 тенге

Схема А

**Предварительная сумма вычета  
(24 МЗП) = 587 016 тг, ИПН = 91 298  
тг**

**возврат ИПН = 91 298 – 32 597  
= 58 701 тг**

**Фактическая сумма вычета (48 МЗП) - 1 174 032 тенге, ИПН = 32 597  
тг**

Схема В

**Предварительная сумма вычета (24 МЗП) – 587 016 тенге, ИПН  
= 91 298 тг**

**Фактическая сумма вычета (20  
МЗП) - 489 180 тенге, ИПН = 101  
082 тг**

**доплата ИПН = 101 082 – 91 298  
= 9 784 тг**



## ВОЗВРАТ ПРЕВЫШЕНИЯ ПО ИПН

- ✓ По схеме А при возникновении превышения по ИПН физическое лицо должно указать данное требование в декларации
- ✓ При указании физическим лицом требования на возврат превышения по ИПН органы гос. доходов должны провести длительную процедуру в течение календарного года:
  - сверка сведений путем направления запросов в организации образования, медицины, банки о подтверждении расходов физического лица
  - запрос оригиналов подтверждающих документов у физического лица
  - формирование заключения о подтверждении возврата ИПН
  - уведомление физического лица при неподтверждении возврата ИПН
  - произведение зачета в счет предстоящих платежей или других налогов или возврат ИПН (формирование платежей, взаимодействие с банками и т.д.)
- ✓ Перенос акцента с проверки налогового агента на физическое лицо





## ПРЕДЛАГАЕМАЯ СХЕМА ПО НАЛОГОВЫМ ВЫЧЕТАМ

### Преимущества:

- Работодатель не будет нести ответственность за применение налоговых вычетов (мед. услуги, обучение, вознаграждение по кредитам и добровольные пенсионные взносы)
- Ответственность возлагается на физическое лицо

### Недостатки:

- Физические лица, получающие доход работника, у которых работодателем будет произведено уменьшение облагаемого дохода работника на предварительную сумму прочих вычетов, не будут иметь право представить по итогам года Краткую декларацию о доходах и имуществе

*Справочно:* предположительно краткую декларацию должны были сдать 70 % от всех физ. лиц (8 млн. чел.), с введением данной нормы указанное количество уменьшится в 2 раза (4 млн. чел. - общее количество работников), соответственно увеличится количество физических лиц, обязанных представлять расширенную декларацию о доходах и имуществе



## Ставки социального налога

✓ **Социальный налог** исчисляется по ставке:

с 1 января 2018 года – **9,5 %** (*в связи с уменьшением ставки соц. отчислений до 3,5 %*)

с 1 января 2025 года – **11 %**

✓ Индивидуальные предприниматели и лица, занимающиеся частной практикой (*частные нотариусы, адвокаты, частные судебные исполнители, профессиональные медиаторы*), исчисляют социальный налог в 2-кратном МРП за себя и 1-кратном МРП за каждого работника

Данное положение не распространяется на:

налогоплательщиков в период временного приостановления ими представления налоговой отчетности

индивидуальных предпринимателей, применяющих специальные налоговые режимы

**лиц, которые не получали в отчетном налоговом периоде доход**





# Налоговое администрирование в новом НК

Проект

**Сохранение порога по НДС (30 тыс. МРП).**

(Предусматривалось: 2018 г. – 25 тыс. МРП, 2019 г. – 20 тыс. МРП, 2020 г. – 15 тыс. МРП.)

**Трехвекторное администрирование:** красная зона – контроль, желтая зона – оказание помощи, зеленая зона – отсутствие контроля. Стимулирование попадания в зеленую зону **путем снижения предоставления налоговых услуг и стимулов КРАСНЫМ**

Сокращение срока исковой давности для МСБ с 5 до 3 лет **с 2020 года.** Для **крупных** налогоплательщиков, состоящих на мониторинге и недропользователей срок исковой давности **сохранить 5 лет**

Введение **контрольного НДС-счета** для возврата НДС по приобретенным товарам в РК

Использование **рекомендаций BEPS против отмывания капитала** (налогообложение прибыли контролируемой иностранной компании, введение трехуровневой отчетности для участников транснациональной группы)





# Администрирование

## Совершенствование налогового администрирования

Введение **горизонтального мониторинга**

Введение **процедуры предварительного разъяснения** (горизонтальный мониторинг и инвестиционные приоритетные проекты)

**Сокращение** количества оснований **внеплановых проверок** (на 56%)

Введена возможность **корректировки авансовых платежей по КПП** до 31 декабря и **снижен размер штрафа** за их занижение (с 40% до 20%)

**Прекращение** деятельности **в принудительном порядке** налогоплательщиков, не осуществляющих деятельность **в течение 5-ти лет и более**

**Исключение административной ответственности** для аудиторской организации **в виде лишения лицензии** за нарушения по проведению аудита

Переход на **постлицензионный контроль** субъектов, осуществляющих реализацию алкогольной продукции





## Дифференцированный подход на основе градации налогоплательщиков в зависимости от степени риска



- Комплекс всех контрольных мероприятий, включая камеральный контроль, отбор для проверок, подтверждение НДС к возврату, меры принудительного взыскания

- ИЗВЕЩЕНИЯ
- РАЗЪЯСНИТЕЛЬНЫЕ ПИСЬМА, СЕМИНАРЫ
- СТАНДАРТНЫЕ МЕХАНИЗМЫ АДМИНИСТРИРОВАНИЯ

- СНИЖЕНИЕ АДМИНИСТРАТИВНЫХ БАРЬЕРОВ
- ПАРТНЕРСТВО



## Прекращение деятельности в принудительном порядке отдельных категорий налогоплательщиков

### В течение 5-ти лет

- не осуществляли деятельность;
- не совершали экспортно-импортные операции;
- не представляли налоговую отчетность;
- не состояли на регистрационном учете в качестве плательщика НДС;
- не осуществляли движение по счетам в банках.

### К Р И Т Е Р И И

### На 1 января 2017 года

- не имеют налоговую задолженность либо ее сумма не превышает 6 МРП;
- не имеют на праве собственности объекты обложения налогами на имущество, транспортные средства, земельным налогом, единым земельным налогом, за исключением объектов обложения указанными налогами с физических лиц.

Способ прекращения  
деятельности: направление  
исковых заявлений в суд

РЕЗУЛЬТАТ: сокращение количества  
налогоплательщиков, не  
осуществляющих деятельность





# Горизонтальный мониторинг

## *Международный опыт*

Впервые горизонтальный мониторинг введен в 2005 году в Нидерландах в целях повышения прозрачности крупных транснациональных корпораций для Налоговой службы Нидерландов в обмен на то, чтобы их налоговые декларации подвергались менее тщательной проверке со стороны ведомства

Налогоплательщику предоставляются ряд преимуществ в виде:

- разъяснения по совершенным либо планируемым сделкам,
- отсутствия налоговых проверок,
- проведения тестов правильности исполнения налоговых обязательств,
- упрощения таможенного оформления,
- не применения ответственности к налогоплательщикам, допустившим нарушения в рамках горизонтального мониторинга.

На сегодня около 30 стран мира перешли или переходят от традиционного режима налогового контроля к подходу, основанному на принципах доверия, прозрачности и взаимовыгодного сотрудничества



# Предварительные разъяснения

**Для налогоплательщиков:**

- **состоящих на горизонтальном мониторинге**
- **реализующих инвестиционный приоритетный проект**



Разъяснение в  
отношении  
планируемых  
сделок (операций)



Не применение  
штрафных санкций  
при изменении  
позиции налогового  
органа



# Общественный контроль – как часть эффективного налогового контроля государства (Аудит по налогам)

## В действующем Налоговом кодексе

## Предлагаемые

### Аудит по налогам при ликвидации налогоплательщика

Аналог налоговой проверки при ликвидации налогоплательщика с выдачей акта проверки с доначисление налогов

**Пользователь:**

Ликвидируемые субъекты малого бизнеса

**Цель:**

- Упрощение порядка ликвидации субъектов малого бизнеса
- Общественный контроль вместо налоговых проверок
- Эффективность процедуры ликвидации субъектов малого бизнеса

**Результат:**

- Удобный сервис для бизнеса
- Высвобождение времени работников налоговых органов для проведения налоговых проверок налогоплательщиков, имеющих высокий уровень налоговых платежей
- Рост эффективности налогового контроля

**Вопросы, требующие решения:**

Установление порядка проведения и взаимодействия налоговых органов и налоговых аудиторов

### Альтернативный аудит по налогам

Аналог комплексной или тематической налоговой проверки с выдачей акта проверки с доначисление налогов

**Пользователь:**

Все налогоплательщики, за исключением недропользователей и крупного бизнеса

**Цель:**

- Общественный контроль вместо налоговых проверок
- Предсказуемость для бизнеса налогового контроля

**Результат:**

- Высвобождение времени работников налоговых органов для проведения налоговых проверок налогоплательщиков, имеющих высокий уровень рисков
- Рост эффективности налогового контроля

**Вопросы, требующие решения:**

Установление порядка проведения и взаимодействия налоговых органов и налоговых аудиторов

### Аудит по налогам на соответствие налогового учета и налоговой отчетности требованиям права

Аналог аудита финансовой отчетности с выдачей при отсутствии существенных рисков заключения без доначисления налогов

**Пользователь:**

Все налогоплательщики

**Цель:**

- Общественный контроль вместо проверок;
- Самоконтроль налогоплательщиков с привлечение независимой организации
- Совершенствование показателей СУР
- Предсказуемость налогового контроля

**Результат:**

- Рост налоговой культуры и налоговых поступлений
- Предотвращение налоговых нарушений
- Сохранение структуры отношений между налоговыми органами и налогоплательщиком
- Высвобождение времени работников налоговых органов для проведения налоговых проверок налогоплательщиков, имеющих высокий уровень рисков
- Рост эффективности налогового контроля

**Вопросы, требующие решения:**

Отсутствуют, так как применяется бизнесом в настоящее время

### Аудит по налогам физического лица

Аналог налоговой проверки суммы ИПН, подлежащей возврату из бюджета

**Пользователь:**

Физические лица, субъекты всеобщего декларирования (около 11 миллионов)

**Цель:**

- Общественный контроль вместо проверок;
- Эффективность налогового контроля;
- Предоставления возможности проведения налоговой проверки в требуемые для населения сроки

**Результат:**

- Простота и кратчайшие сроки проведения проверки;
- Обеспеченность специалистами, оказывающих услугу по всей территории Республики Казахстан
- Гарантированность государства в достоверности данных налогоплательщиков
- Низкая стоимость услуги
- Удовлетворенность населения в простоте исполнения налогового обязательства и отсутствие социальной напряженности

**Вопросы, требующие решения:**

Отсутствуют

Использование в налоговых отношениях для проведения налоговых проверок профессиональных организаций аудиторов и налоговых консультантов позволит снять напряжение общества и обеспечить рост налоговой культуры, налоговых поступлений и предотвращение налоговых нарушений



# Меры по теневой экономике

1

**Снижение налоговой нагрузки в специфических отраслях и отдельных случаях**

2

**Электронные счет-фактуры**

3

**Увязка налоговых режимов и всеобщего декларирования (упрощенный учет доходов и расходов)**

4

**Использование рекомендаций BEPS против отмывания капитала (транснациональная прибыль, проценты)**

5

**Устранение двойного освобождения**



**Min Tax**

Тел.: +7 (727) 293-81-54/59 <http://mintax.kz>



## Изменения в Закон о трансфертном ценообразовании

### *Поэтапное введение 3-уровневой отчетности для участников международной группы:*

#### 2016 год:

- ☐ введение межстрановой отчетности

#### 2018 год:

- ☐ введение заявления об участии в международной группе

#### 2019 год:

- ☐ введение местной и основной отчетности
- ☐ введение штрафных санкций





## Заявление об участии в международной группе

### Кто обязан подавать заявление?

Участник международной группы, у которого возникает обязательство по представлению одного или нескольких видов трехуровневой системы отчетности:

- ☐ материнская компания-резидент;
- ☐ уполномоченный представитель;
- ☐ юридическое лицо-резидент;
- ☐ юридическое лицо-нерезидент, осуществляющее деятельность в РК через филиал, представительство, постоянное учреждение

### Когда необходимо подавать заявление?

- ✓ Не позднее 1 сентября каждого календарного года

### Когда подается первое заявление?

- Первое заявление подается не позднее 1 сентября 2018 года участниками международной группы, на которого распространяется обязанность или требование по представлению отчетности







# Межстрановая отчетность

**Какой участник международной должен готовить межстрановую отчетность?**

**Данная отчетность должна быть представлена:**

- **материнской компанией-резидентом РК (с последующим представлением такой отчетности другим иностранным налоговым администрациям в рамках обмена информацией по международным договорам);**
- **участником транснациональной группы по требованию уполномоченного органа в случаях если материнская компания:**
  - **находится в иностранном государстве:**
    - ✓ **с которым у РК не действует международный договор;**
    - ✓ **с которым отсутствует информационное взаимодействие между налоговыми органами двух государств;**
    - ✓ **которое не приняло законодательство о подаче межстрановой отчетности;**
  - **нарушает исполнение обязательства по подаче межстрановой отчетности**



## Командный подход





## **Пути реализации налогового планирования**

- 1. Планирование юридического оформления сделок и структуры бизнеса, с целью обеспечения экономического эффекта, с учетом элементов налогового законодательства РК**
- 2. Создание внутренней нормативной базы – Финансовой и Налоговой учетных политик, системы внутреннего контроля**
- 3. Оформление первичных документов по взаиморасчетам с поставщиками и покупателями, их отражение в бухгалтерском и налоговом учетах**





## Пути реализации налогового планирования

**Планирование  
юридического оформления  
сделок и структуры бизнеса,  
для обеспечения экономического  
эффекта,  
с учетом элементов  
законодательства о налогах РК**







## **Актуальные формы ведения бизнеса в РК**

**Путем создания в РК структурного подразделения  
(Филиала либо Представительства)**

**Путем создания в РК юридического лица  
(коммерческого)**

**Заключение договора консорциума (между  
юридическими лицами, налогоплательщиками в  
РК)**



**Min Tax**

**Тел.: +7 (727) 293-81-54/59    <http://mintax.kz>**



## ТОО или Филиал в РК

### ТОО

**Обложение всего  
дохода в РК**

**Преимущественный  
закуп у  
недропользователей**

### Филиал

**Доход только из источников в РК**

**Для директора Филиала не требуется  
разрешение на привлечение  
иностранной рабочей силы**

**Филиал вправе использовать при  
расчетах любую валюту**

**Филиал вправе переводить доход от  
деятельности в Головной офис в  
любое время**

**Использование норм Налоговой  
конвенции**





## Режимы для МСБ И АПК в новом НК

1

**Сохранение** всех действующих **специальных налоговых режимов** (патент, упрощенная декларация, единый земельный налог (ЕЗН), режим СХТП (-70%))

2

Введение **режима фиксированного вычета**. Налоговая база исчисляется как **разница** между доходами и расходами.  
**Право выбора** режима

3

**Упрощенная декларация**. Установление **единых критериев** для ЮЛ и ИП

4

**Патент**. Снижение ставки с **2% до 1%** (отмена социального налога)

5

Для плательщиков **ЕЗН** отменяется социальный налог за главу, членов и работников КФХ, исключается ограничение по осуществлению прочих видов деятельности. С 2020г. изменен объект обложения с оценочной стоимости земли на полученный доход (без вычетов).

6

**Режим для СХТП**.  
Отмена **льгот по НДС**, противоречащих требованиям **ВТО** (-70% не будет применяться к НДС), исключение ограничения для **аффилированных** лиц.  
Введение **альтернативной меры** поддержки **по НДС** в связи с отменой льготы



**Min Tax**

Тел.: +7 (727) 293-81-54/59 <http://mintax.kz>



**Нормативное Постановление Пленума ВС РК  
от 12 января 2009 года №1 «О некоторых вопросах применения  
законодательства о лжепредпринимательстве»**

**СУТЬ:** Если по уголовному делу будет установлено, что лицо, создавшее лжепредприятие, реализовывало от его имени товары, не учтенные по правилам бухгалтерского и налогового учетов, а приобретенные у неизвестных лиц без оформления необходимых документов, его действия подлежат квалификации как лжепредпринимательство

**МНЕНИЕ СУДА:** Наличие объектов обложения КПП и НДС предполагает предпринимательскую деятельность. Если реализация товаров, работ, услуг, учтенных по правилам бухгалтерского и налогового учета не производилась, что имеет место при лжепредпринимательстве, объекты налогообложения отсутствуют

**ПОСЛЕДСТВИЯ:** У контрагентов лжепредприятия подлежат исключению из вычетов расходы и из зачета суммы НДС по этим сделкам

**! Несмотря на то, что, статья лжепредпринимательство в уголовном кодексе отменена, риски доначислений остались**







## **Вычет вознаграждения, в том числе по кредиту (займу)**

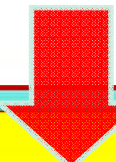
**Вознаграждение связанной стороны или резидента оффшора ограничено в вычете (статья 103 НК)**



**Не оформлять договор кредита (займа) со связанной стороной или под обеспечение такой стороны**



**Не оформлять договор кредита (займа) с резидентом оффшора**



**Нет ограничений по вычету вознаграждения у заемщика**

**!Экономический эффект – 20% от суммы ограничения по вычету вознаграждения.**





# Инвестиционные налоговые преференции (ИНП)

**Юридические лица РК имеют право на применение ИНП по впервые вводимым в эксплуатацию в РК зданиям, сооружениям производственного назначения, машинам и оборудованию (статьи 123 - 125 НК)**

**Условия НК по субъектам и объектам преференций, и иные выполняются**

**Есть право на применение ИНП - ускоренный вычет стоимости объектов преференций и/или расходов на реконструкцию (налоговый кредит)**

**Условия НК по субъектам и объектам преференций, и иные не выполняются**

**Нет права на применение ИНП - ускоренный вычет стоимости объектов преференций и/или расходов на реконструкцию (налоговый кредит)**

**!Экономический временной эффект 20% от разницы между амортизацией по обычной норме и ускоренной в период ускоренной амортизации (1 или 3 года).**





# Трансфертное ценообразование

Пример:

Порт Аугуста

Порт Актау

Дифференциал (Д)



$$РЦ = ЦИ - Д$$

Если покупатель - резидент оффшора (государства с льготным налогообложением), то  $РЦ = ЦИ$



Дифференциал не учитывается



Увеличение корректировки объектов налогообложения



Min Tax

Тел.: +7 (727) 293-81-54/59 <http://mintax.kz>



## Решение СМЭС г. Алматы от 23 августа 2010 года по делу №2-5683/10

### ТРАНСФЕРТНОЕ ЦЕНООБРАЗОВАНИЕ

**СУТЬ:** Корректировка за 2007 – 2008 годы дохода, полученного от реализации готовой продукции, что повлекло доначисление в доход бюджета КПН

**ПРИЧИНА ДОНАЧИСЛЕНИЯ:** ТОО «А» приобрело бумагу у ТОО «Б», которое импортирует бумагу от нерезидента - компании «С». Налицо взаимосвязь с международными деловыми операциями. Следовательно, сделки ТОО «А» по реализации печатных изданий подпадают под действие Закона «О трансфертном ценообразовании». В результате, налоговым органом был скорректирован доход за 2007 – 2008 годы, полученный от реализации печатной продукции, что повлекло доначисление в доход бюджета КПН

**МНЕНИЕ СУДА:** Вышеуказанные сделки подлежат государственному контролю при применении трансфертных цен, на основании пп.3) п.5 статьи 10 Закона «О трансфертном ценообразовании»

**ВЫВОД СУДА:** Действия проверяющих по доначислению КПН правомерны

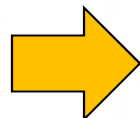
**ЧТО ДЕЛАТЬ:** Проанализировать все предполагаемую цепочку сделок по приобретению продукции, в случае, если первоначальный поставщик находится за рубежом на предмет соблюдения законодательства о трансфертном ценообразовании





# Трансфертное ценообразование

Если есть соглашение  
с НК МФ РК



Нет корректировки объектов  
обложения

Нет соглашения  
с НК МФ РК



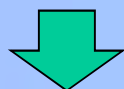
Самостоятельная  
корректировка



Не осуществлялась  
корректировка



Нет риска наложения штрафов



Риск корректировки объектов  
обложения и наложения  
штрафов

**!**Экономический эффект – 20% от суммы отклонения цены сделки от рыночной,  
штраф – 50% от суммы доначисленного налога, сумма пени.





# Сделки с нерезидентом, по которым возникает доход из источников в РК

## Образование постоянного учреждения (ПУ):

**ПУ самостоятельно уплачивает КППН с доходов в РК**

**Наличие Конвенции об избежании двойного налогообложения**



а) освобождение от налогообложения в РК, если нет ПУ по условиям Конвенции;  
б) применение пониженной ставки налога по следующим доходам: проценты, дивиденды, роялти

**!Экономический эффект – 5% от суммы налога у источника по доходам в виде процентов, дивидендов, роялти, 20% от суммы налога по другим доходам из источников в РК.**

## Отсутствие ПУ:

1. Доход нерезидента из источников в РК подлежит налогообложению подоходным налогом у источника выплаты
2. У налогового агента могут возникнуть обязательства по НДС за нерезидента

**Отсутствие Конвенции**



**Доход нерезидента из источников в РК подлежит налогообложению подоходным налогом у источника выплаты**



# Конструктивные дивиденды



**!Экономический эффект –20% от суммы конструктивных дивидендов.**



**Min Tax**

Тел.: +7 (727) 293-81-54/59 <http://mintax.kz>



# Создание внутренней нормативной базы и системы внутреннего контроля







## Пути реализации налогового планирования

**Создание внутренней  
нормативной базы –  
Финансовой и Налоговой учетных  
политик,  
системы внутреннего контроля**





# **Финансовая учетная политика**

**Учет товарно-материальных запасов**

**Учет основных средств и последующих расходов по ним**

**Учет курсовой разницы**

**Классификация активов и обязательств**

**МСФО позволяют использовать один из нескольких методов учета, что является элементом налогового планирования**





# Налоговая учетная политика (НУП)

**Налогоплательщик (налоговый агент) обязан самостоятельно разработать и утвердить НУП**

**НУП – это документ, устанавливающий порядок ведения налогового учета с соблюдением требований Налогового кодекса, в т.ч., определяющий:**

- 1) порядок исчисления налогов, учитывающий специфику деятельности**
- 2) выбор методов, предоставляемый налоговым законодательством**
- 3) уточнение разночтений норм налогового законодательства**
- 4) формы налоговых регистров, которые обязаны расшифровывать каждую строку налоговой отчетности**





## Пути реализации налогового планирования

**Оформление первичных документов  
по взаиморасчетам с поставщиками  
и покупателями, их отражение  
в бухгалтерском и налоговом учетах**







## Решение СМЭС г. Алматы от 14.10.2010 года №2-8066/10

**СУТЬ:** Оспаривание доначисления в доход бюджета сумм НДС.

**ПРИЧИНА ДОНАЧИСЛЕНИЯ:** Налогоплательщик допустил занижение суммы НДС в декларации, что является нарушением ст.ст.235, 242, 230 НК РК. В документах, подтверждающих факт выполнения работ (акты выполненных работ, счета-фактуры) установлено, что в них содержатся только наименование услуги, при этом отсутствует цель и назначение приобретенных услуг

**МНЕНИЕ СУДА:** На момент проверки документально не подтверждено использование затрат в целях облагаемого оборота. Суду не предоставлены достоверные доказательства произведенных налогоплательщиком затрат в целях облагаемого оборота

**ВЫВОД СУДА:** Факт использования затрат налогоплательщика в целях облагаемого оборота не подтвержден

**ЧТО ДЕЛАТЬ:** В документах, подтверждающих факт выполнения работ (оказания услуг) должно быть указано: 1) наименование услуг/работ, 2) сфера оказания услуг/работ, 3) цель и назначение услуг/работ, 4) подписание документов должно осуществляться только уполномоченными на то лицами





## Решение СМЭС Атырауской области от 29 октября 2010 года по делу №2а-966/2010

### Неправомерное исключение из вычетов расходов

**СУТЬ:** Исключение из вычетов :

- 1) расходов Филиала иностранной компании по ремонту буровой установки
  - 2) административных и управленческих расходов Филиала
  - 3) административных и управленческих расходов Головной компании
- Итог – доначисление КПП

**ПРИЧИНА ДОНАЧИСЛЕНИЯ:** 1) Отсутствие у Филиала технической документации на арендованную Филиалом буровую установку, 2) Отсутствие у Филиала финансовой отчетности Головной компании, а именно баланса и расчета прибыли и убытков

**ВЫВОД СУДА:** Действия проверяющих по доначислению КПП правомерны

**ЧТО ДЕЛАТЬ:** Своевременный и детальный анализ подтверждающих документов на предмет соблюдения налогового законодательства РК





## РЕЗУЛЬТАТ

- 1. Снижение налоговой нагрузки**
- 2. Снижение рисков, связанных с выполнением налоговых обязательств (штрафы, пени, судебные и другие издержки)**
- 3. Предоставление возможности для более четкого прогнозирования финансового положения компании**





## ПНК РК и Налоговые консультанты

ПНК РК образована 22 июля 2002 года и является профессиональным объединением экспертов в области налоговых отношений.

Целью ПНК РК является реализация и защита прав ее членов, становление в обществе «Налогового консультирования» - как вида профессиональной деятельности, а также развитие налоговой культуры в Республике Казахстан.

Более 1000 профессионалов признаны Советом ПНК РК соответствующими квалификационным требованиям «Налоговый консультант Республики Казахстан».







## **ПНК РК и налоговые консультанты**

**ПНК РК имеет свои представительства в 12 регионах Республики Казахстан республиканского значения, включая г. Астана и г. Алматы**

**ПНК РК активно сотрудничает с некоммерческими организациями, в том числе, с профессиональными**

**ПНК РК принимает активное участие в законотворческой деятельности**

**Деятельность ПНК РК направлена на пропаганду Налоговых консультантов и компаний, в которых они работают, повышение квалификации Налоговых консультантов и налогоплательщиков, а также на проведение мероприятий по повышению налоговой культуры**

**В соответствии с Уставом, ПНК РК является держателем единого реестра «Налоговых консультантов Республики Казахстан»**





## Саморегулируемая организация

**САМОРЕГУЛИРУЕМАЯ ОРГАНИЗАЦИЯ - некоммерческая организация, созданная путем объединения юридических лиц и (или) индивидуальных предпринимателей и имеющая своей основной целью обеспечение добросовестного осуществления профессиональной деятельности членами саморегулируемой организации.**

(Энциклопедический словарь-справочник руководителя предприятия. Автор и составитель Лукаш Ю. А. (Серия «Библиотека профессиональных словарей»). - М.: Книжный мир, 2004. - 1504 с.).



## Предлагаемая профессиональная сертификация Налоговых консультантов

**Обучение** (АО «Финансовая академия», независимые учебные центры, добровольное обучение)

**Независимое проведение экзаменов**

**Сертификация** (сертификация налоговых консультантов ПНК РК, сертификация Налоговых адвокатов НПП РК)/  
**Членство в ПНК**

**Постоянное повышение квалификации** (аккредитованные ПНК независимые учебные центры)







*«Не советуй угодное, советуй лучшее»  
Солон, древнегреческий философ*

**Благодарим за  
внимание!**



**Min Tax**

Тел.: +7 (727) 293-81-54/59 <http://mintax.kz>